

ABONNÉ

4. Construction biosourcée



L'HABITAT SOCIAL PREND DE LA HAUTEUR 4 / 4

Publié le 07/10/2024

Sujets relatifs :
Actualité

SOMMAIRE DU DOSSIER

- ▶ L'habitat social prend de la hauteur
- ▶ 1. Bureaux reconvertis en logements
- ▶ 2. Allier confort et performances
- ▶ 3. Ossature bois et béton de chanvre
- ▶ 4. Construction biosourcée



Le projet veille à préserver l'architecture d'origine en créant une surélévation par paliers sur la toiture.
© © Pluriel[Les] Architectes

44, rue de l'Amiral-Mouchez, Paris XIVe

Anciens bureaux du CNRS, puis foyer Emmaüs, ce petit immeuble R+4 de la rue de l'Amiral-Mouchez a connu plusieurs vies avant de devenir une résidence sociale de 17 logements. Sa réhabilitation avec surélévation de deux niveaux par l'agence Pluriel[Les] Architectes conserve ses belles hauteurs sous plafond et sa trame de façade. Surdimensionnés pour le programme d'habitation, les noyaux de circulation ont été entièrement démolis et reconstruits, en incluant une gaine d'ascenseur, tandis que les plateaux ont été réaménagés avec un plan volontairement flexible. Dans un souci de bas carbone et de légèreté, la surélévation a été réalisée en ossature et planchers bois avec isolation biosourcée. Son gabarit en escalier facilite son intégration et la création d'espaces extérieurs filants. Le projet a été travaillé en amont dans sa globalité pour rester dans le budget du maître d'ouvrage. Cela a facilité l'acceptation de l'usage du bois en bardage et permis de dépasser les problématiques de sécurité incendie liées au rehaussement. Au sein du bâtiment, le choix de

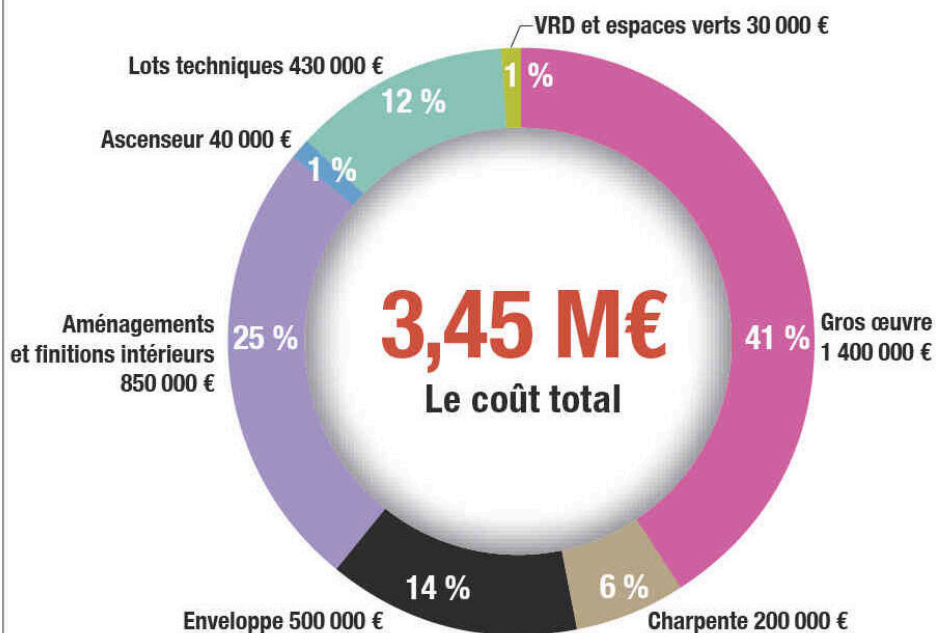
individuelles pour la production de chauffage et ECS, des équipements plus faciles à gérer dans le cadre de l'exploitation d'un projet de petite taille.

2875 €/m²

Coût de la construction
et de l'aménagement (HT)

1 200 m²

SDP



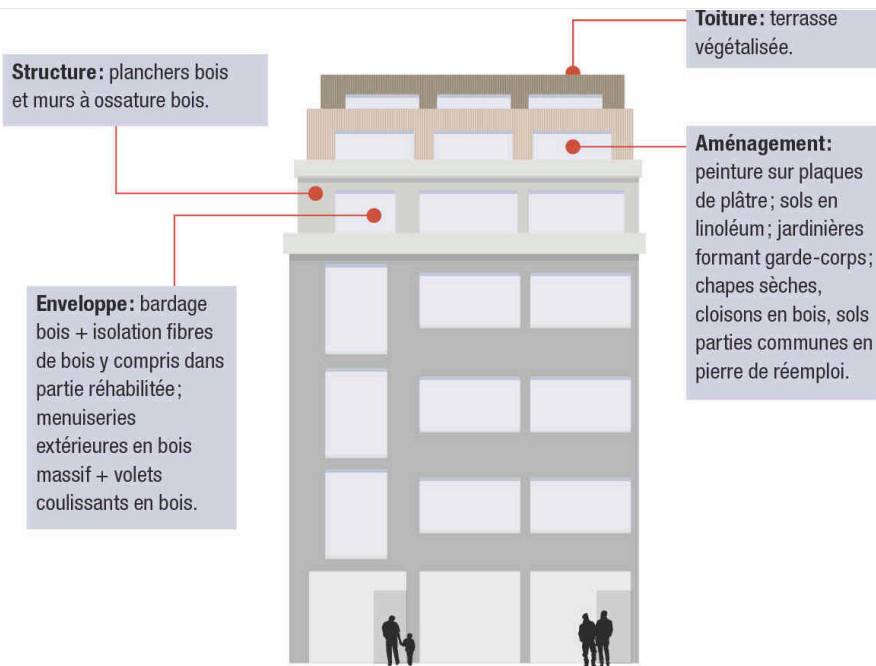
FICHE TECHNIQUE DU CHANTIER

Durée: de mars 2023 à octobre 2024 (soit 19 mois). **Mode de dévolution**

du marché: marché public (loi MOP); entreprise générale. **Intervenants:**

Pluriel[Les] (architectes) – RIVP (maître d'ouvrage) – Sibat (BET TCE).

Superficie du foncier: 287 m².



© CTB Didier Péron

Équipements: chaudières individuelles gaz; ventilation VMC simple flux.

